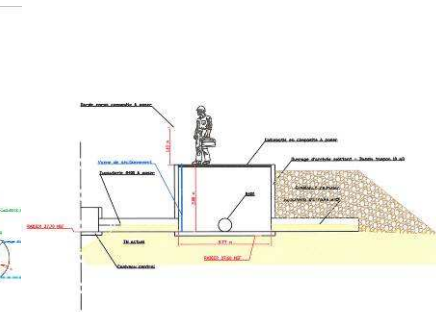
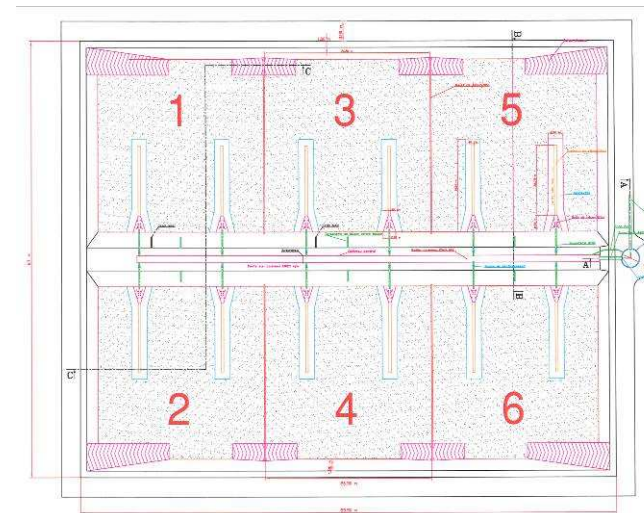
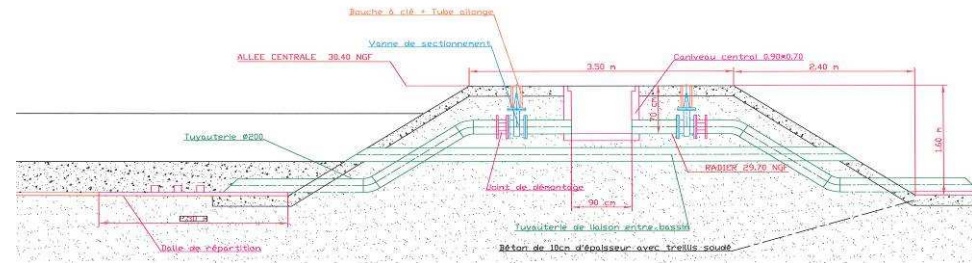


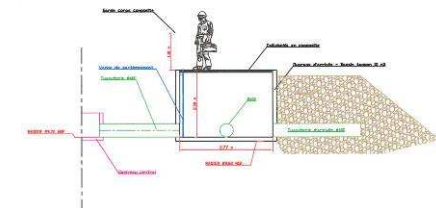
Fiche Référence Assainissement des eaux usées

Bassins d'infiltration pour une station d'épuration de 50 000 E.H.

- Maîtrise d'œuvre pour la réalisation des bassins d'infiltration des eaux traitées de la STEP de Mimizan (50 000 EH)
- Maître d'ouvrage : Communauté de Communes de Mimizan (40)
- Montant des travaux : 450 000 €HT
- Entreprise : ETCHART



Construction et Aménagement
entrée File N°2



Descriptif des travaux :

- Travaux de préparation incluant le nettoyage et le dessouchage du site sur 2,7 ha
- Travaux de terrassement en déblai / remblai de 15 000 m³
- Construction des bassins d'infiltration en 6 alvéoles pour une superficie totale de 6 200 m²
- Parois en béton préfabriqués, équipements par batardeau, vannes de sectionnement, caniveaux d'alimentation et de répartition.