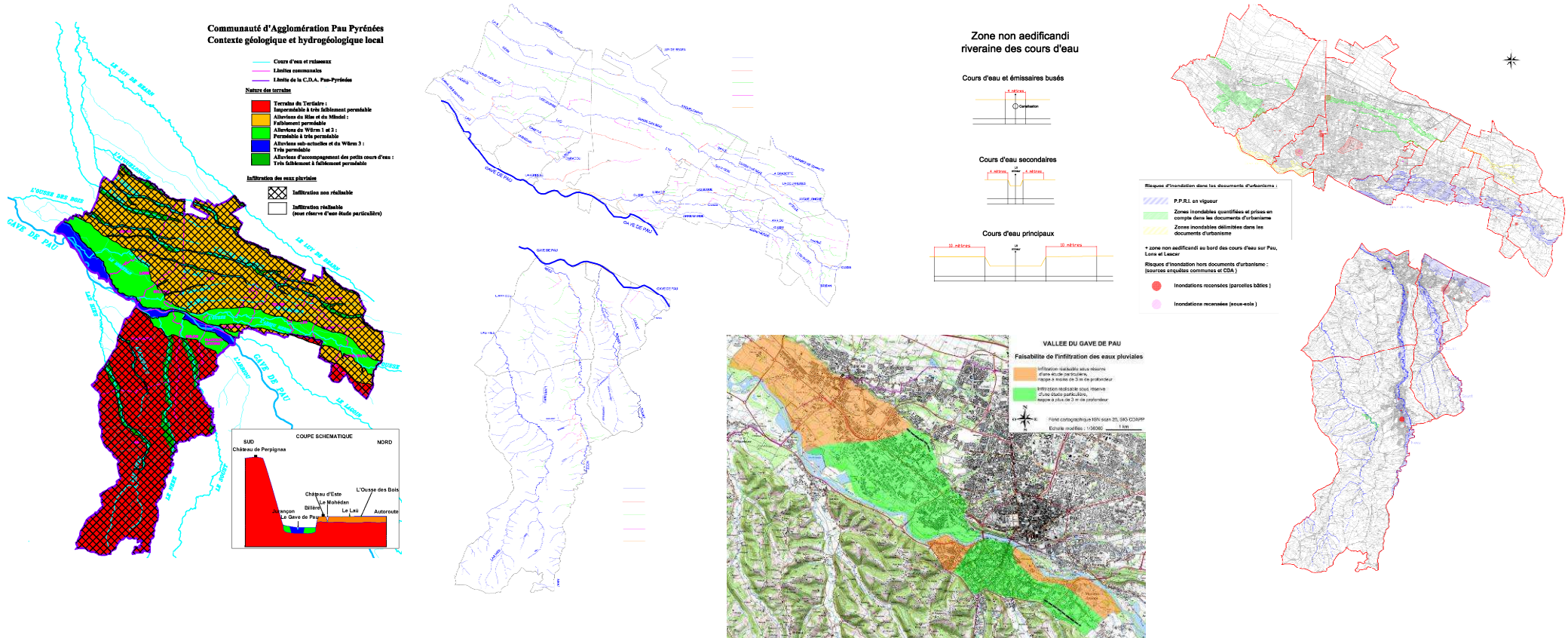


Fiche Référence Hydraulique urbaine

Schéma Directeur Eaux Pluviales d'Agglomération

- Réalisation du Schéma Directeur et du zonage « Eaux Pluviales » des 14 communes de la CDAPP
- Maître d'ouvrage : Communauté d'Agglomération de Pau Pyrénées (64).
- Montant de la mission : 160 000 € H.T



Descriptif de la mission :

- Caractérisation du cadre actuel de l'assainissement pluvial de la CDAPP :
 - . aspect législatif et réglementaire de l'assainissement pluvial,
 - . caractéristiques hydro-géomorphologiques de la CDAPP,
 - . urbanisation de la CDAPP et gestion actuelle des eaux pluviales,
 - . description du réseau pluvial existant
- Diagnostic de l'assainissement pluvial et présentation des enjeux.
- Scénarii d'aménagements et élaboration du schéma directeur.
- Elaboration du zonage (cartographies et mesures d'urbanisme) et du document d'enquête publique.

REPRESENTATION SCHEMATIQUE DES PRINCIPAUX TYPES D'OUVRAGES D'INFILTRATION

