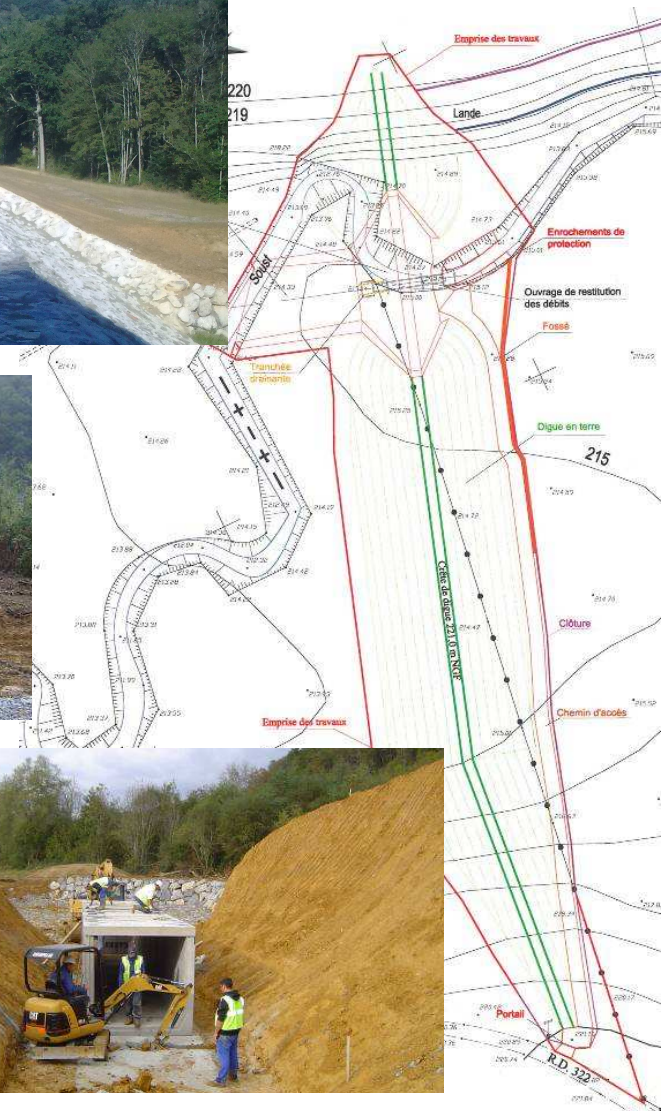
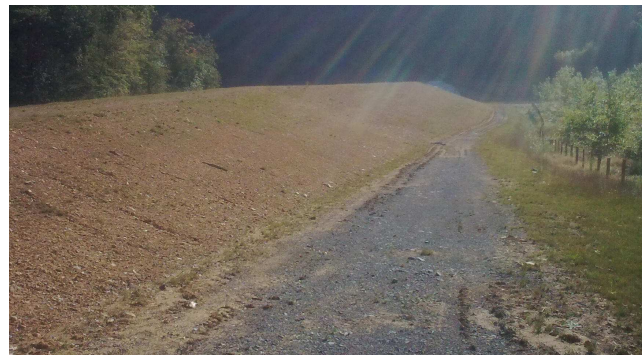
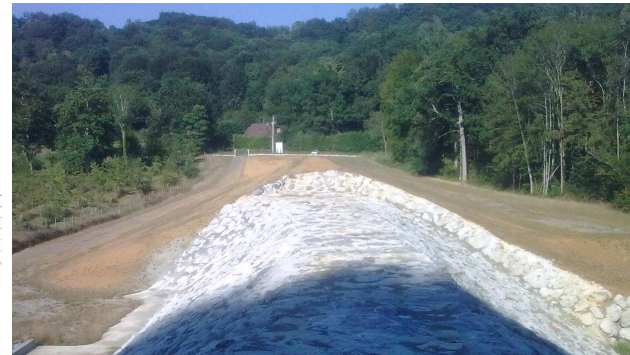
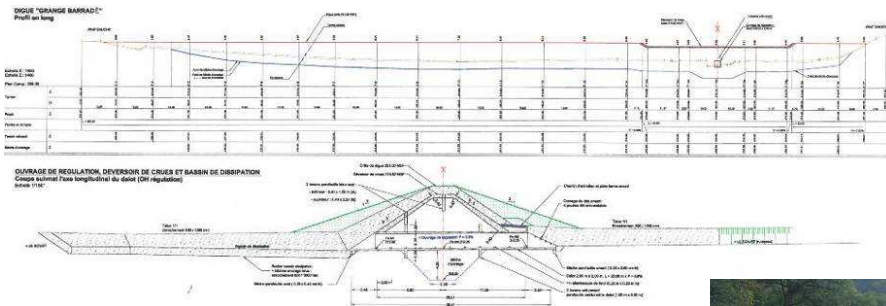


Fiche Référence Aménagement Hydraulique

Bassin écrêteur avec un stockage d'eau de 300 000 m³

- Maîtrise d'œuvre pour la réalisation d'un bassin écrêteur de Grange Baradé sur le Soust
- Maître d'ouvrage : Syndicat d'Aménagement du Soust et de ses affluents (64).
- Montant des travaux : 480 000 € H.T
- Entreprise : GUINTOLI

Syndicat d'Etudes et de Travaux
d'Aménagement du Soust et de ses
affluents



Descriptif des travaux :

- Volume d'eau stocké de 300 000 m³.
- Digue en terre compactée pour un volume de 35 000 m³.
- Dimension de l'ouvrage de restitution des débits de 2 m x 2 m (Lxh).
- Hauteur de la digue / TN de 6,5 m avec une largeur en crête de 3 m
- Evacuateur de crue avec bassin de dissipation et aménagement des abords