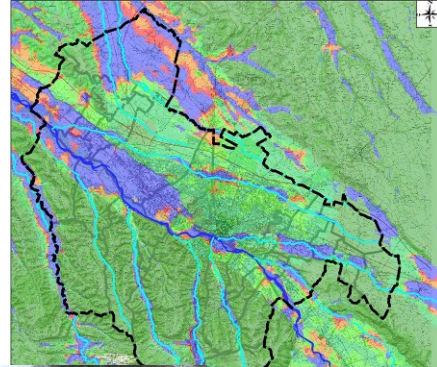
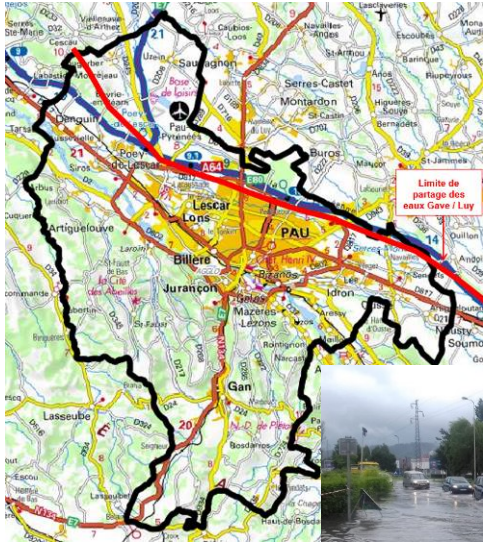


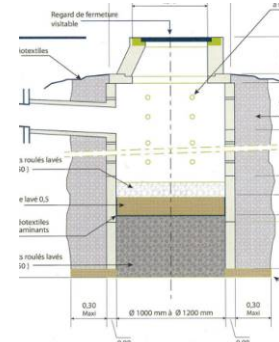
# Fiche Référence Hydraulique urbaine

## Schéma Directeur de Gestion des Eaux Pluviales

- Réalisation du Schéma Directeur de Gestion des Eaux Pluviales des 31 communes de la CAPBP
- Maître d'ouvrage : Communauté d'Agglomération de Pau Béarn Pyrénées (64).
- Montant de la mission : 260 000 € H.T



PROLOGE	COMMUNE	Localisation/Nom	Nature Des Dommages	Problématique principale	Commentaires	Suivre à donner	Topographie	Reconnaissance hydrogéol.
1	LESCAR	Lescar Sédil	Inondation Voies	Dysfonctionnement des dispositifs existants	CE Localisation des débordements	X		
2	LEE	Rue du Souffle du Galois	Inondation voirie et parcelle bâtie	E.P. du Mûrier - E.P. du fossé sur parcelle bâtie	Infiltration sur plateau		X	
3	AMBUS	Rue de Fégies/Rue du Gave/Rue de Parbau/Rue de Gar Pormes	Inondation voirie, parcelles bâties et bâti	Apponts E.P. et transport solide de ciment dans canalisations	Débordements sur voirie et parcelle bâtie			
4	SIROS	Cami Capbot	Inondation voirie et parcelles bâties riveraines	Défaut d'entretien de surface	Levier des canalisations			X
5	ARTIGUELEUXAN	Impasse Bistarenc/Chemin des Mées	Inondation Voies	Tête de buse cassée	Les anciens fossés drainent cette place ou disparaissent, pas d'équipement alternatif			
6	AUSSEVELLE	Bourg	Débordement voirie	Débordements dans le hourdage aux crues de l'écluse	Pas de zone bâtie riveraine			



Niveau d'Aléa	Hauteur d'eau observée	Typologie du débordement
1	<0.1m	Faible débordement sur une surface limitée
2	0.1m<H<0.5m	Débordement important sur une surface notable
3	H>0.5m	Fort débordement sur une surface importante



### Descriptif de la mission :

- ✓ Caractérisation du cadre actuel de l'assainissement pluvial de la CAPBP :
  - Aspect législatif et réglementaire de la gestion des eaux pluviales à l'échelle de l'agglomération
  - Urbanisation de la CAPBP et gestion actuelle des eaux pluviales (enquêtes communales)
  - Inventaire patrimonial des équipements pluviaux
  - Caractéristiques hydro-géomorphologiques de la CAPBP
  - Approche hydraulique (modélisation) et scénarii d'aménagements
- ✓ Définition des modalités d'exercice de la compétence :
  - Analyse financière, juridique et administrative
  - Adaptation des statuts communautaires
  - Assistance à la Commission Locale d'Evaluation des Charges Transférées (CLECT)
- ✓ Schéma directeur de gestion des eaux pluviales de la CAPBP :
  - Programme de travaux avec fiches d'aménagements
  - Actualisation du zonage d'assainissement avec accompagnement lors de l'enquête publique
  - Elaboration du schéma directeur avec règlement de service pluvial

MONTANT € HT/an		CLECT 2019		
Type de dépenses	Diminution des AC communales 2020	Nouvelles charges CAPBP	TOTAL	
<b>Fonctionnement</b>				
Dispositifs d'absorption	47 848 €	47 848 €	95 697 €	
Réseaux séparatifs d'eaux pluviales	96 769 €	96 769 €	193 537 €	
Puisards	37 056 €	37 056 €	74 112 €	
Ouvrages électromécaniques	14 675 €	14 675 €	29 351 €	
Ouvrages de stockage	35 618 €	35 618 €	71 235 €	
Réseaux unitaires	169 528 €	169 528 €	339 056 €	
<b>Sous-total Fonctionnement</b>	<b>401 494 €</b>	<b>401 494 €</b>	<b>802 988 €</b>	
<b>Police du réseau</b>	<b>29 506 €</b>	<b>29 506 €</b>	<b>59 012 €</b>	
<b>Investissement</b>				
Réseaux séparatifs d'eaux pluviales	- €	2 644 231 €	2 644 231 €	
Puisards	- €	154 400 €	154 400 €	
Ouvrages électromécaniques	- €	24 750 €	24 750 €	
Autres	- €	63 786 €	63 786 €	
Réseaux unitaires	- €	642 079 €	642 079 €	
<b>Sous-total Investissement</b>	<b>- €</b>	<b>3 529 246 €</b>	<b>3 529 246 €</b>	
<b>TOTAL</b>	<b>431 000 €</b>	<b>3 960 246 €</b>	<b>4 391 246 €</b>	
	10%	90%	100%	