

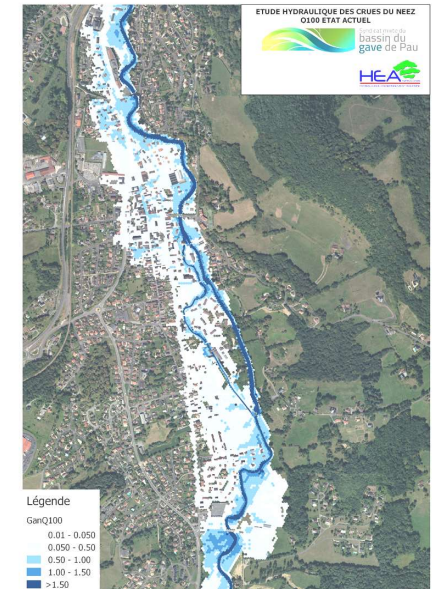
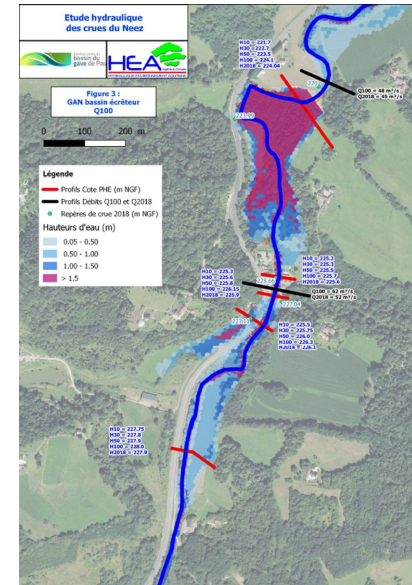
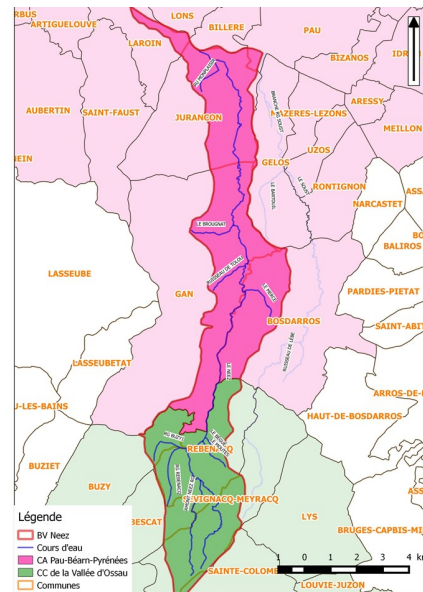
Fiche Référence Hydraulique fluviale

Etude des crues du Neez et de régularisation

- Etude des crues du Neez et de régularisation des aménagements hydrauliques
- Maître d'ouvrage : Syndicat Mixte du Bassin du Gave de Pau (SMBGP).
- Montant de la mission : 100 000 € H.T



Pour 1 € dépensé pour la réduction des risques d'inondation, combien d'€ de dégâts économisés ?



Descriptif de la mission :

- ✓ Analyse des données existantes sur le Bassin Neez : 11 cours d'eau et affluents sur 26 km, 8 communes concernées, bassin versant global de 47 km²
- ✓ Définition des principaux objectifs de l'étude :
 - Objectif 1 : Fonctionnement hydraulique - disposer d'éléments fiables et réactualisés de diagnostic du risque Inondation sur l'ensemble du Neez :
 - Les débits caractéristiques des crues et les caractéristiques d'écoulements de l'aléa associées à ces crues (hauteur/vitesse).
 - La cartographie des zones inondables pour les crues débordantes.
 - Les facteurs déterminants ces aléas : ouvrages, obstacles, embâcles, atterrissements, bassins écrêteurs, endiguements, etc.
 - Objectif 2 : Propositions d'aménagements - étudier et tester des aménagements et des actions destinées à réduire les risques d'inondation :
 - Efficacité hydraulique, caractéristiques techniques, impacts environnementaux et financiers
 - Analyse Coûts / Bénéfices des aménagements retenus
 - Objectif 3 : Proposer un Espace de Bon Fonctionnement (EBF) et un Espace de Divagation (EDA) du Neez
 - Objectif 4 : Etablir les dossiers de régularisation administrative des bassins écrêteurs de Neez et du Brougnat